



BOLLER

Premium Headwear

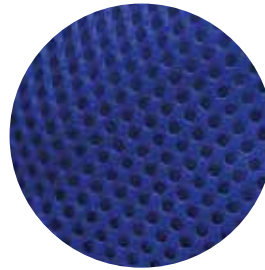


CÓDIGO: SGC-VEN-A-AVI-01
VERSIÓN: 0

R7686 DAYTONA

i7 INVASION

- + **Horma:** L-PRO Perfil Bajo.
- + **Paneles:** 6
- + **Estructura :** Rígida.
- + **Tipo de tela:** Paneles frontales Poliéster Ottoman.
- + **Malla:** Sandwich/ Tipo esponja.
- + **Composición:** 100% Poliéster.
- + **Tipo de broche:** Cerrado Spandex.
- + **Visera:** Curva.
- + **Circunferencia:** Unitalla Ajustable
- + **Banda de sudor:** Elástica absorbente.



MALLA SANDWICH TIPO ESPONJA



R7686 DAYTONA

29

- + **Horma: L-PRO Perfil Bajo.**
- + **Paneles: 6**
- + **Estructura : Sin estructura / Suave.**
- + **Tipo de tela: Microfibra.**
- + **Composición: 100% Poliéster.**
- + **Tipo de broche: Ajustador elástico y velcro ajustable.**
- + **Visera: Curva.**
- + **Circunferencia: Unitalla Ajustable**
- + **Banda de sudor: Microporo absorbente.**

**AQUA NEON GREEN****TELA DE MICROFIBRA****BLACK NEON GREEN****NEON PINK WHITE**

R7702 VICTORY



- + **Horma: L-PRO Perfil Bajo.**
- + **Paneles: 6**
- + **Estructura : Rígida.**
- + **Tipo de tela: Poliéster performance.**
- + **Composición: 100 % Poliéster.**
- + **Tipo de broche: Ajustador de velcro.**
- + **Visera: Curva, sandwich en visera.**
- + **Circunferencia: Unitalla Ajustable**
- + **Banda de sudor: Microporo absorbente.**



DK BLUE WHITE



AJUSTADOR DE VELCRO



100% POLIÉSTER



WHITE BLACK



BLACK WHITE

- + **Horma: L-PRO Perfil Bajo.**
- + **Paneles: 6**
- + **Estructura : Rigida.**
- + **Tipo de tela: Poliéster performance.**
- + **Composición: 100% Poliéster.**
- + **Tipo de broche: Ajustador de velcro.**
- + **Visera: Curva.**
- + **Circunferencia: Unitalla Ajustable**
- + **Banda de sudor: Microporo absorbente.**

**AJUSTADOR DE VELCRO****RED****NAVY****OXFORD****BLACK****PETROLEUM****WHITE**

R7715 INVFLX



- + **Horma: M-PRO Perfil Medio.**
- + **Paneles: 6**
- + **Estructura: Rígida.**
- + **Tipo de tela: Poliéster performance.**
- + **Composición: 92% Poliéster, 8% Elastano.**
- + **Tipo de broche: Ajustador INVFLX/ Cerrada Spandex.**
- + **Visera: Semicurva.**
- + **Circunferencia: S-M (56 CMS) L-XL (58 CMS)**
- + **Banda de sudor: Elástica absorbente.**



CAMO



OXFORD



BLACK



OLIVE

HASTA AGOTAR EXISTENCIA



WHITE



RED

HASTA AGOTAR EXISTENCIA

- + **Horma: M-PRO Perfil medio.**
- + **Paneles: 6**
- + **Estructura : Rígida.**
- + **Tipo de tela: Poliester performance.**
- + **Composición: 94% Poliéster 4 Rayón 2% Elástano.**
- + **Tipo de Malla: Suave doble capa de poliester.**
- + **Tipo de broche: SNAPBACK de Plástico.**
- + **Visera: Semicurva.**
- + **Circunferencia: Unitalla Ajustable**
- + **Banda de sudor: Poliester performance.**



OLIVE



SNAPBACK DE PLÁSTICO.



Malla suave doble capa de poliester



TELA TÁCTO ALGODÓN



STEEL



BLACK OXFORD



BLACK BLACK



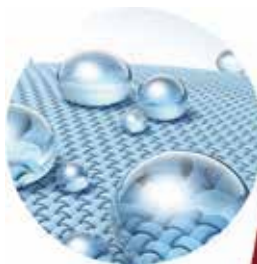
OYSTER

NUEVO

R7724 FISHER

i7 INVASION

- + **Horma: M-PRO Perfil Medio.**
- + **Paneles: 6**
- + **Estructura: Rígida.**
- + **Tipo de tela: Spandex.**
- + **Composición: 95% Poliéster 5% Elastano.**
- + **Tipo de broche: Ajustador Premium Snapback**
- + **Visera: Semicurva.**
- + **Circunferencia: Unitalla Ajustable**
- + **Banda de sudor: Microporo absorbente.**
- + **Paneles laterales y traseros Microperforados.**
- + **WaterProof.**



WATERPROOF



RED



AJUSTADOR PREMIUM SNAPBACK.



TELA MICROPERFORADA



NAVY



BLACK



WHITE



GREY



GREY BLACK



PETROLEUM BLACK



KHAKY



OXFORD LT GREY

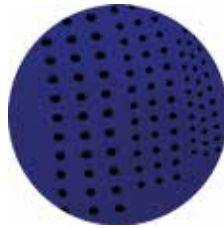
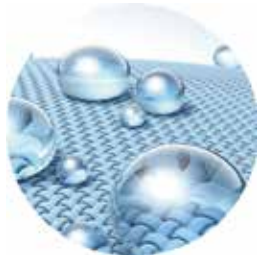
LINEA PREMIUM

FISHER

R7724

35

- + **Horma: H-PRO Perfil Alto.**
- + **Paneles: 6**
- + **Estructura : Rígida.**
- + **Tipo de tela: Spandex, Paneles traseros con Microperforación.**
- + **Composición: 85% Nylon 15% Elastano.**
- + **Tipo de broche: Cerrada Spandex.**
- + **Visera: Semicurva.**
- + **Circunferencia: Unitalla .**
- + **Banda de sudor: Elastica Absorbente.**
- + **WaterProof.**

**PANELES TRASEROS CON MICROPERFORACIÓN****ROYAL****CERRADA SPANDEX****WATERPROOF****NAVY****BLACK****RED****WHITE****KHAKI**